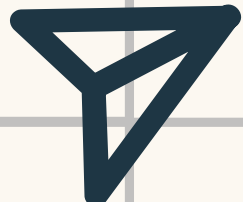
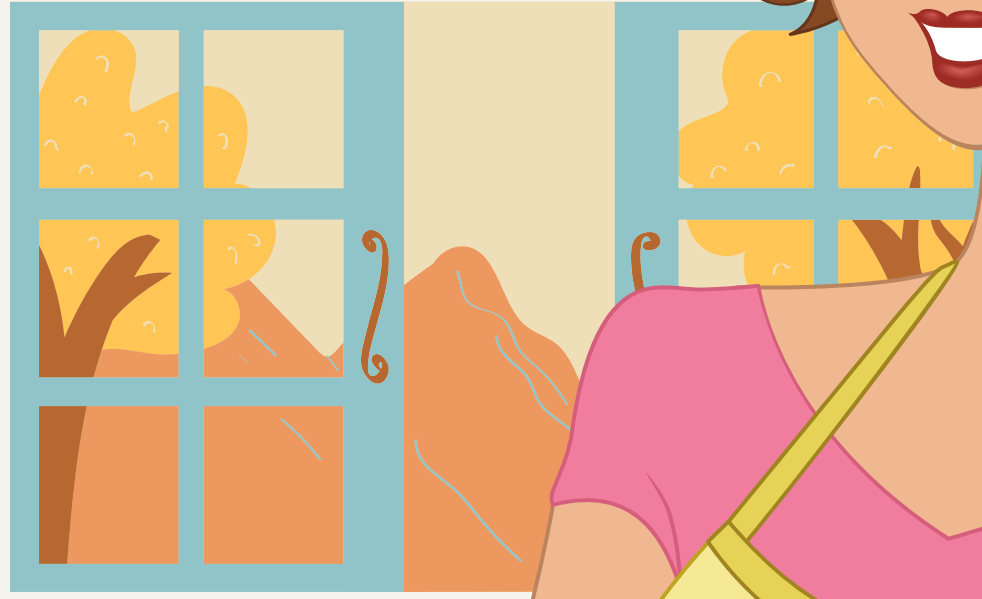
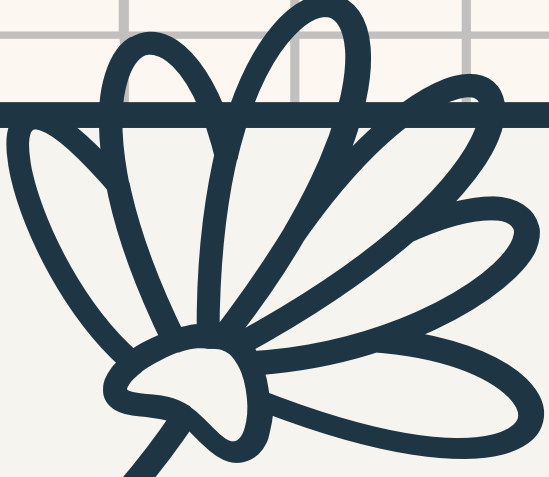




29 Ekim Ortaokulu ...



3,14159 26535 bin kişi beğendi

**14 MART Pİ GÜNÜMÜZ KUTLU
OLSUN**

İÇİNDEKİLER

Pİ SAYISININ ÖYKÜSÜ

Pİ SAYISI NEDİR?

BİZE Pİ SAYISININ
KAÇ BASAMAĞI
LAZIM?

Pİ SANATI
ÖRNEKLERİ

Pİ SUDOKU

KARİKATÜRLER

Pi Sayısının Öyküsü

Bundan çok uzun zaman önce, yani eski çağlarda da matematiğe meraklı insanlar varmış.

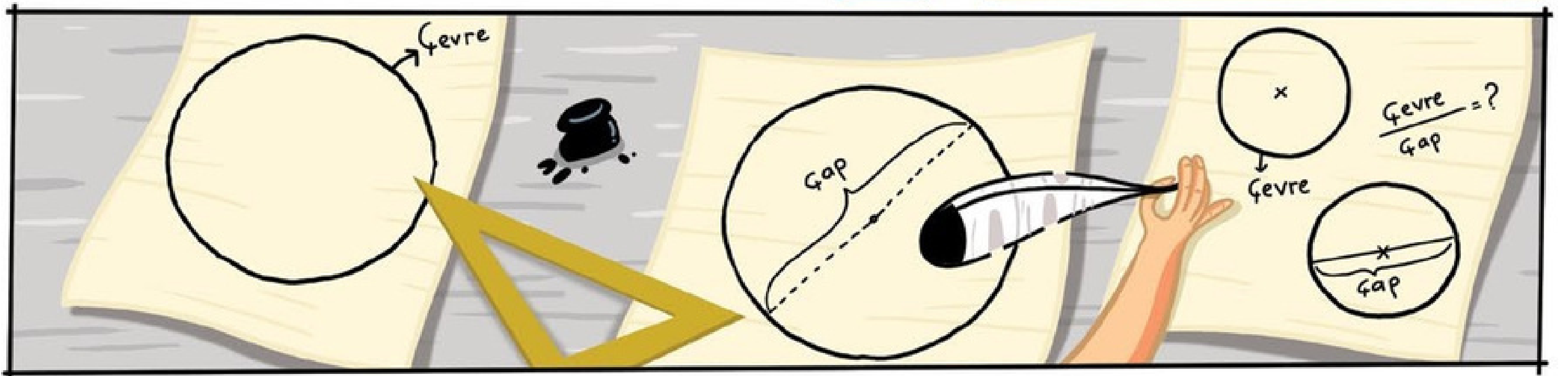
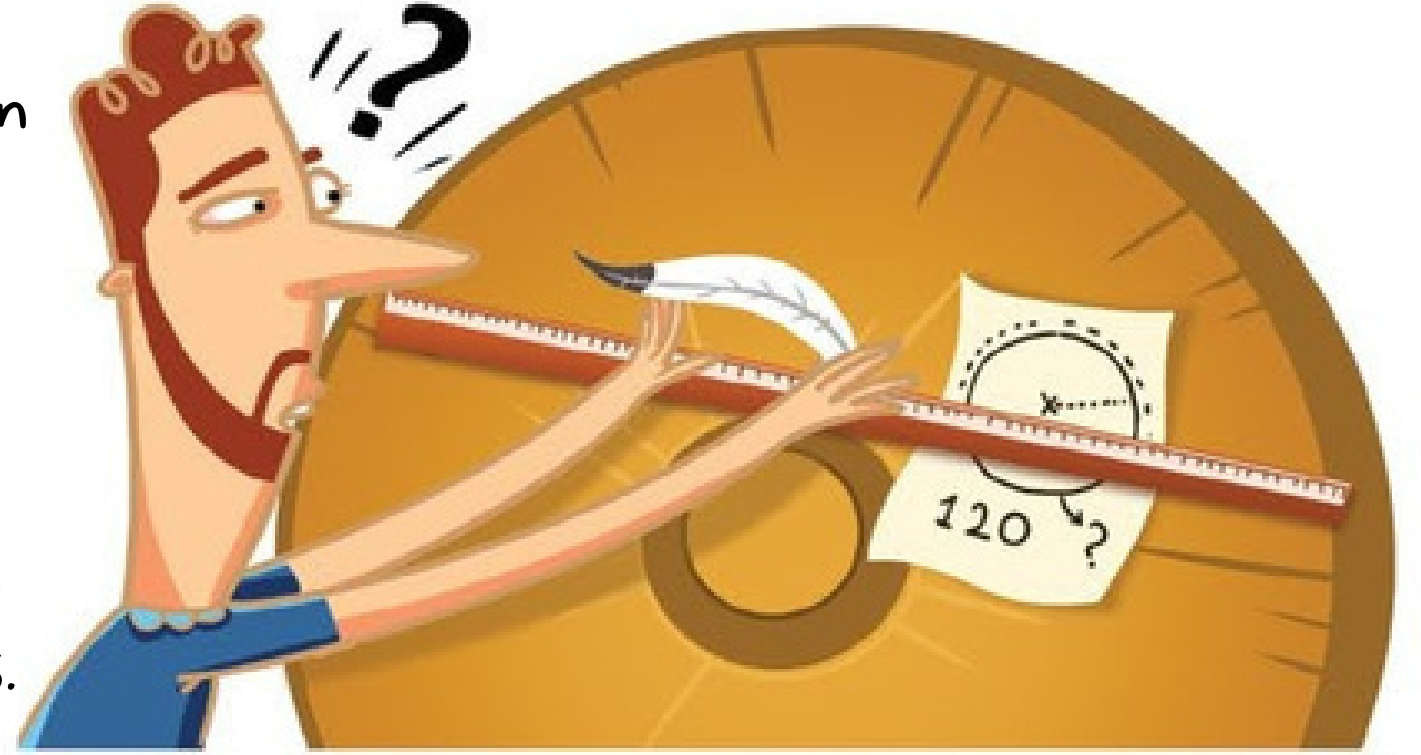
Bu insanlardan bazıları dairelerle ilgileniyormuş.

$a + b = ?$



Çevrelerinde gördükleri tüm daireleri inceliyorlar

...ve dairelerin özelliklerini ortaya çıkarmak amacıyla birtakım hesaplamalar yapıyorlarmış.



Dairelerin çevre uzunluğunu

...çap uzunluğunu

...ve bunlar arasındaki ilişkiyi inceliyorlarmış.



Tüm dairelerin çevreleriyle çapları arasında belirli bir oran olduğunu fark etmişler.



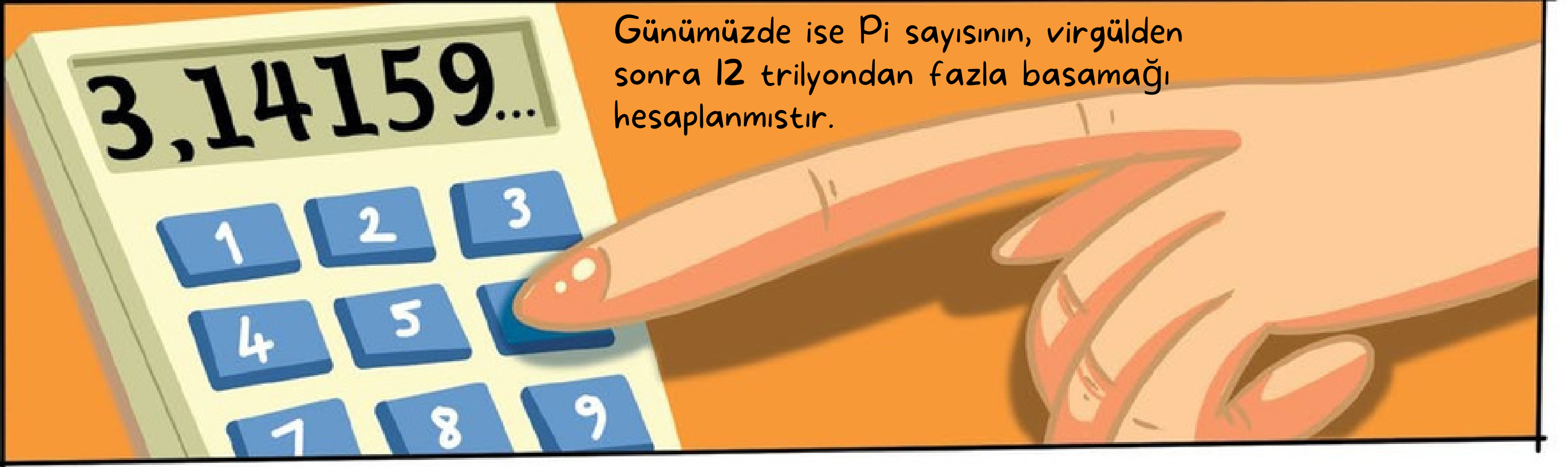
Babil matematikçileri dairenin çevresinin çapına oranının 3 tam $1/8$ olduğunu düşünüyormuş.



Daha sonra Eski Mısırlılar bu oranı $256/81$ yani $3,1605$ olarak bulmuşlar.

Ardından uzun süreler boyunca Pi, Antik Yunan dahisi Arsimet'e ithafen Archimedes sabiti olarak bilindi.

2200 yıl önce biri çemberin hemen dışına, diğeri de içine gelecek şekilde 96-kenarlı poligon çizdi. Poligonların alanlarından yararlanarak Pi'nin gerçek değerine çok yaklaştı.



3,1415926535897
932384626433832
795028841971693
993751058209749
445923

π

1700 'lü yıllarda William Jones adlı bir İngiliz matematikçi bu orana pi adını vermiş.

Pi, Yunancada π işaretiyle gösterilen bir harftir.

Pi sayısı günümüzde de kullanılıyor. Ancak virgülden sonra kaç basamağının olduğu tam olarak bilinmiyor



PI SAYISI NEDİR?

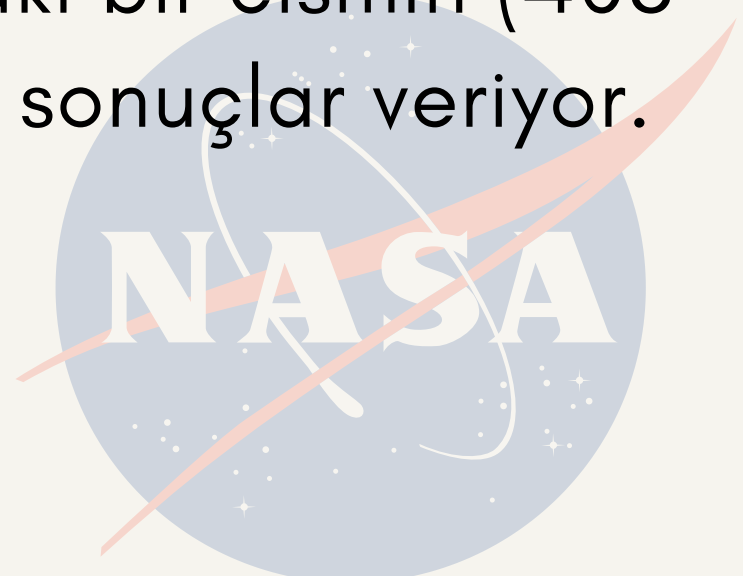
Bu sayının temel bir sabit olarak kabul edilmesi, çember ile olan ilişkisinden kaynaklanır. Pi, "bir çemberin çevresinin, çapına bölünmesi" ile bulunur.



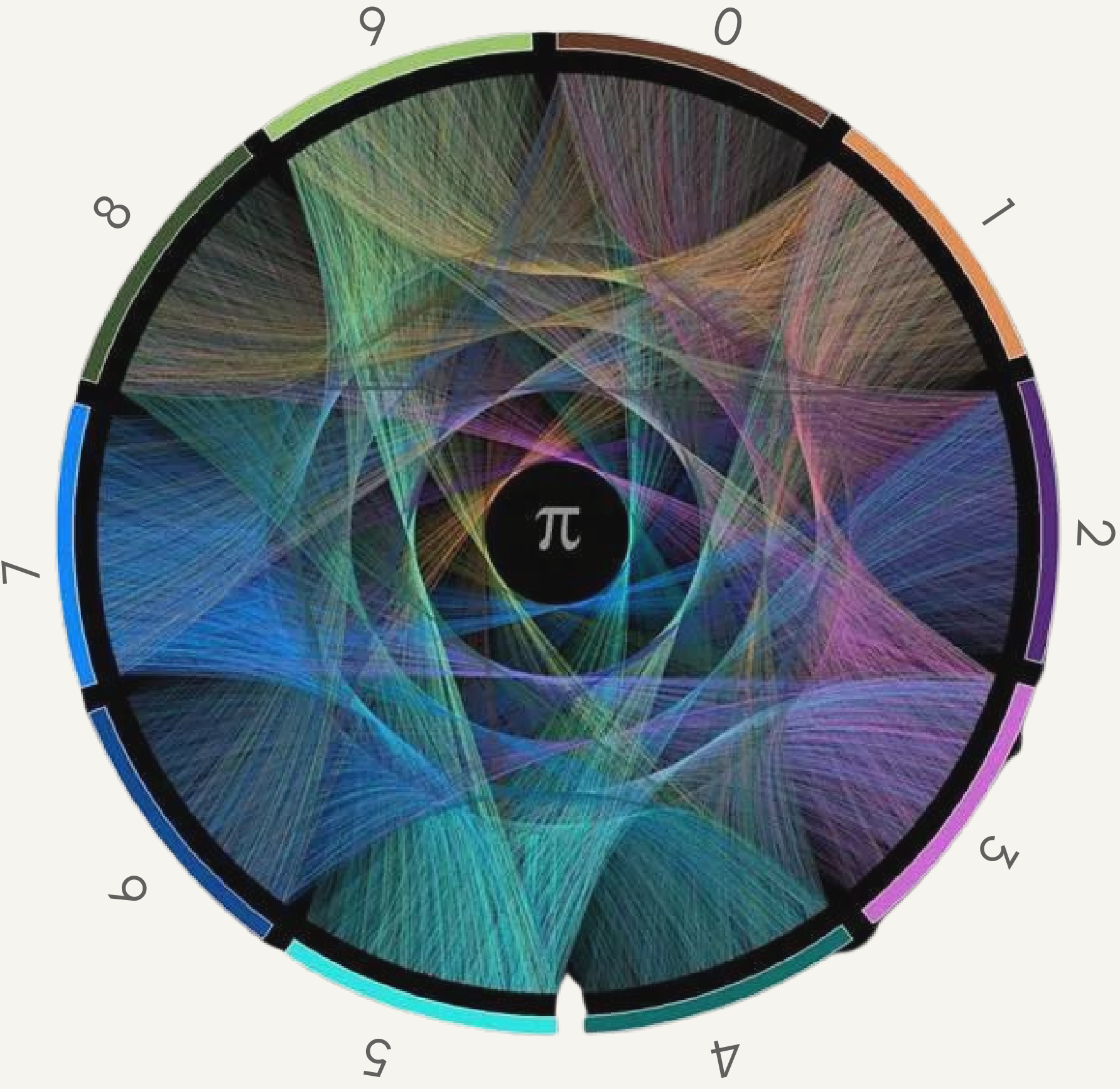
Bu sembol başlangıçta bir sayıyı temsil etmiyordu. Sadece bizim çevre için kullandığımız ç harfimiz gibi, Yunanca çevre manasına gelen "περίμετρον" sözcüğünün baş harfiydi. Ancak özel bir sayı olduğu o zamanlarda da çok iyi biliniyordu.

BİZE Pİ SAYISININ KAÇ BASAMAĞI LAZIM?

NASA'da çalışan bilim insanları, Uluslararası Uzay İstasyonu ile ilgili görev ve değerlendirmeleri için 3.141592653589793'ü yani pi sayısının 15 ondalık basamağı yeterlidir. Çünkü bu kadar basamak, bu uzaklıktaki bir cismin (408 km yukarıda) konumunun belirlenmesinde yeterince hassas sonuçlar veriyor.

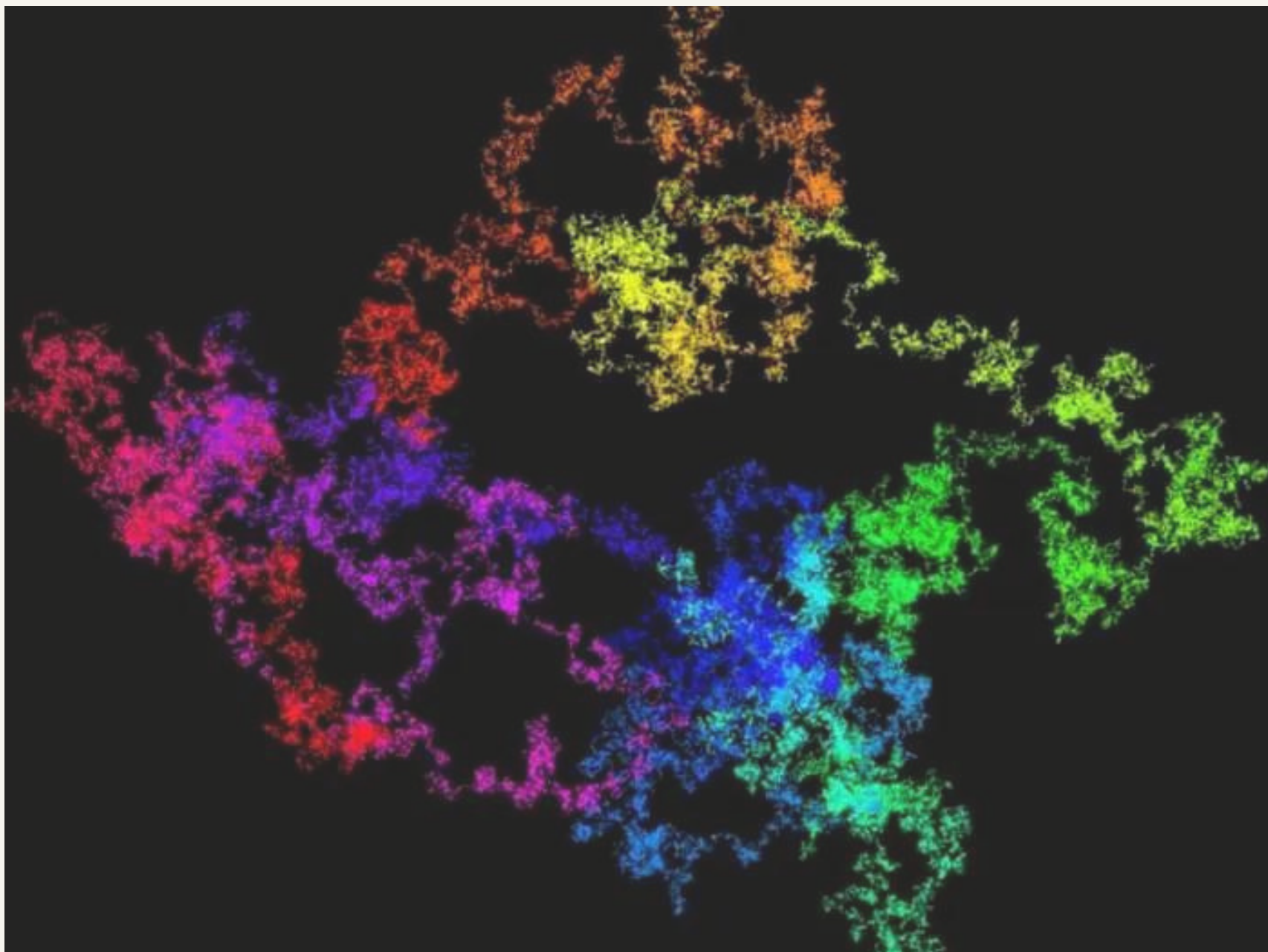


Pİ SANATI ÖRNEKLERİ



Bu çalışmada 0 ile 10 arasındaki rakamlar bir dairenin etrafına dizili durumda. Sonra da 3 ile 1, 1 ile 4 ve devamında pi sayısının bütün basamakları çizgiler ile birleştirilmiştir.

Bu çalışmada Francisco Aragon ve meslektaşları Pi'yi 4 tabanına dönüştürdü. Yani sadece 0, 1, 2 ve 3 rakamları kullanılarak yazdı. Bu rakamlar kuzey, güney, doğu ve batıyı olacak biçimde dört ana yöne atadı. 100 milyar rakamı bu biçimde düzenlediğinde elinde aşağıdaki görsel vardı.



P i S U D O K U

Pi sudoku normal sudoku gibi oynanır. Tek farkı 1'den 9'a kadar olan sayılar yerine pi sayısının 12 basamağı kullanılmaktadır.

($\pi = 3,14159265358$)

3			1	5	4			1		9	5
	1			3					1	3	6
	1	4			3		8				
			1			9	2	5			1
8	9		6	5			5				
5	8	1			9			3		6	
	5		8			2			5	5	3
				5			6			1	
2			5	1	5			5			9
	6			4		1			3		
1	5	1					5			5	
5	5		4			3	1	6			8

Gelin sudoku nasıl oynanıyor onu hatırlayalım ;

Sudoku oyununda her satır ve sütunda 1'den 9'a kadar olan sayılar sadece bir kez kullanılarak dizilmesi gerekir. Aynı zamanda bulunan hücrelerde de 1'den 9'a kadar sayılar bir kez kullanılarak dizilmesi gerekmektedir.

Pi sudoku da ise 3,14159265358 sayıları kullanılarak hücreler doldurulur. Ama dikkat edelim;

Bir tane 2, 4, 6, 8 ve 9

İki tane 1 ve 3

Üç tane 5 rakamı kullanılır.



KARİKATÜRLER

